



WORLD-WIDE BUSINESS CENTRES®

D Ü S S E L D O R F K Ö N I G S A L L E E



www.wwbc.de



Königsallee 14
in Düsseldorf

WWBC - Ihre repräsentative Adresse in Düsseldorf

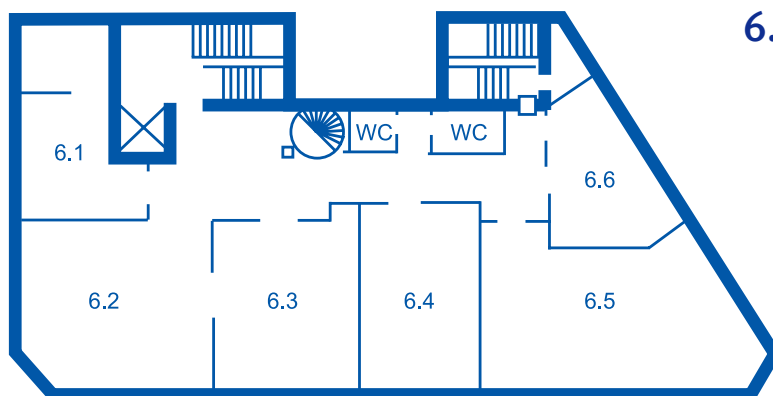
Im Zentrum von Düsseldorf, in bester Lage der Königsallee, bieten wir Ihnen den idealen Ausgangspunkt für Ihre geschäftlichen Aktivitäten in Westdeutschland und den Beneluxländern.

In unserem exklusiv gestalteten World-Wide Business Center garantieren wir professionelle und innovative Dienstleistung und bieten weltweite Mobilität durch über 200 Partner-Center der WWBC-Gruppe.

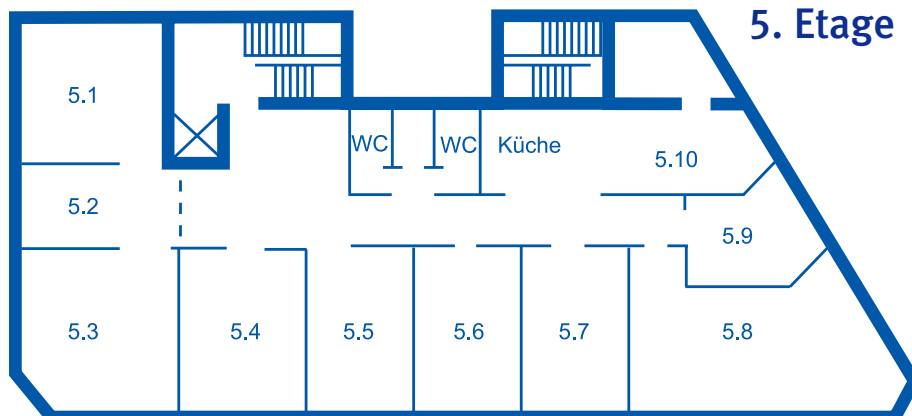




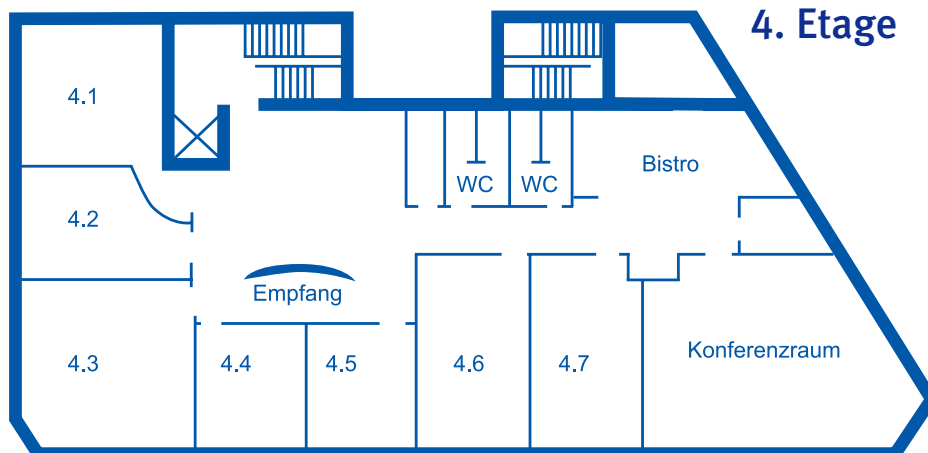
6. Etage



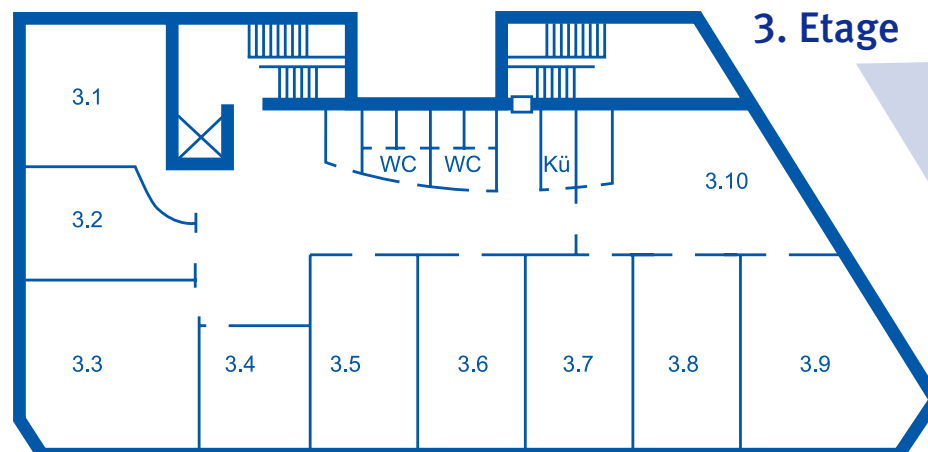
5. Etage



4. Etage



3. Etage



Königsallee

Blumenstraße

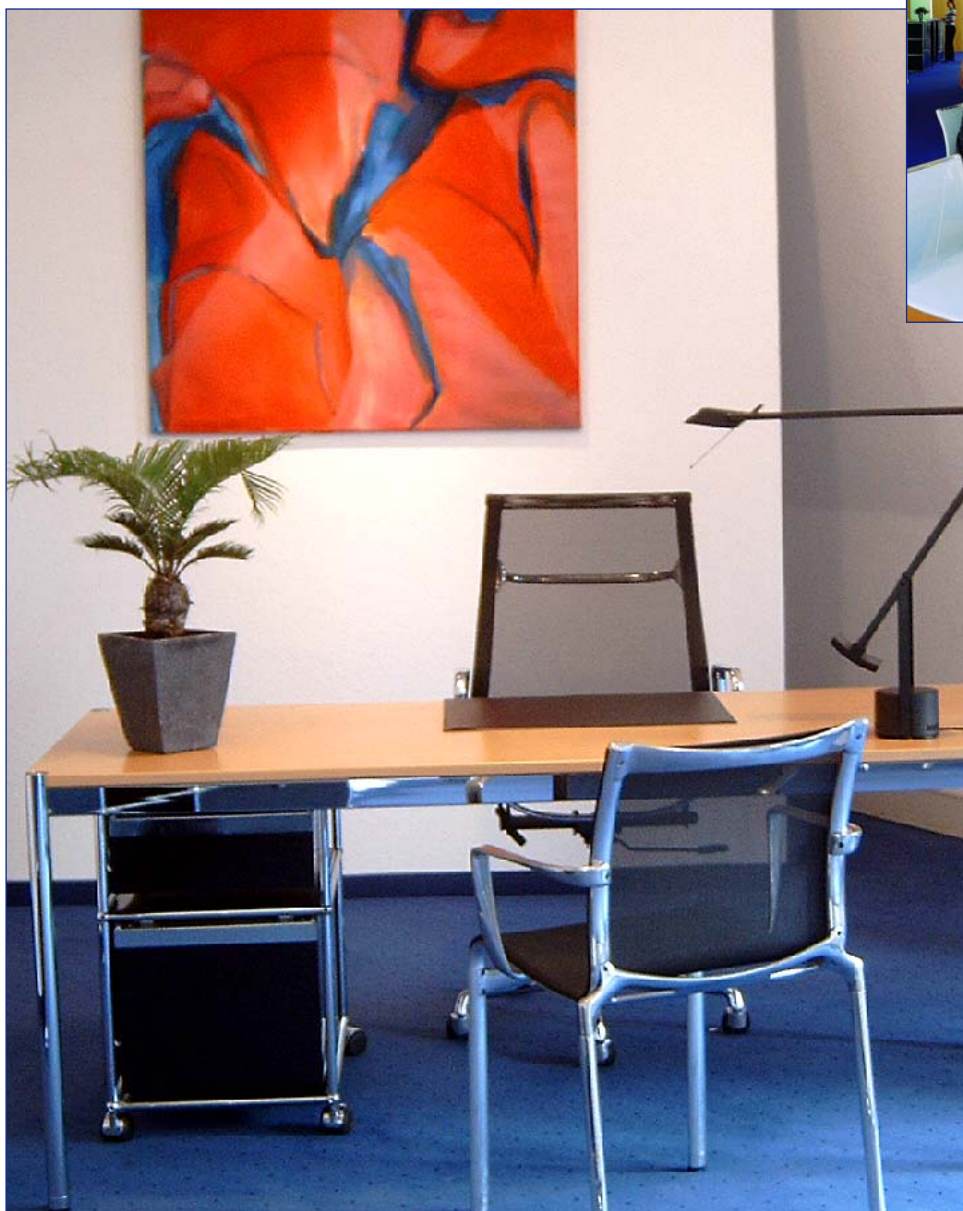
Schadowstraße



Empfang



Bistro



Einzelbüro



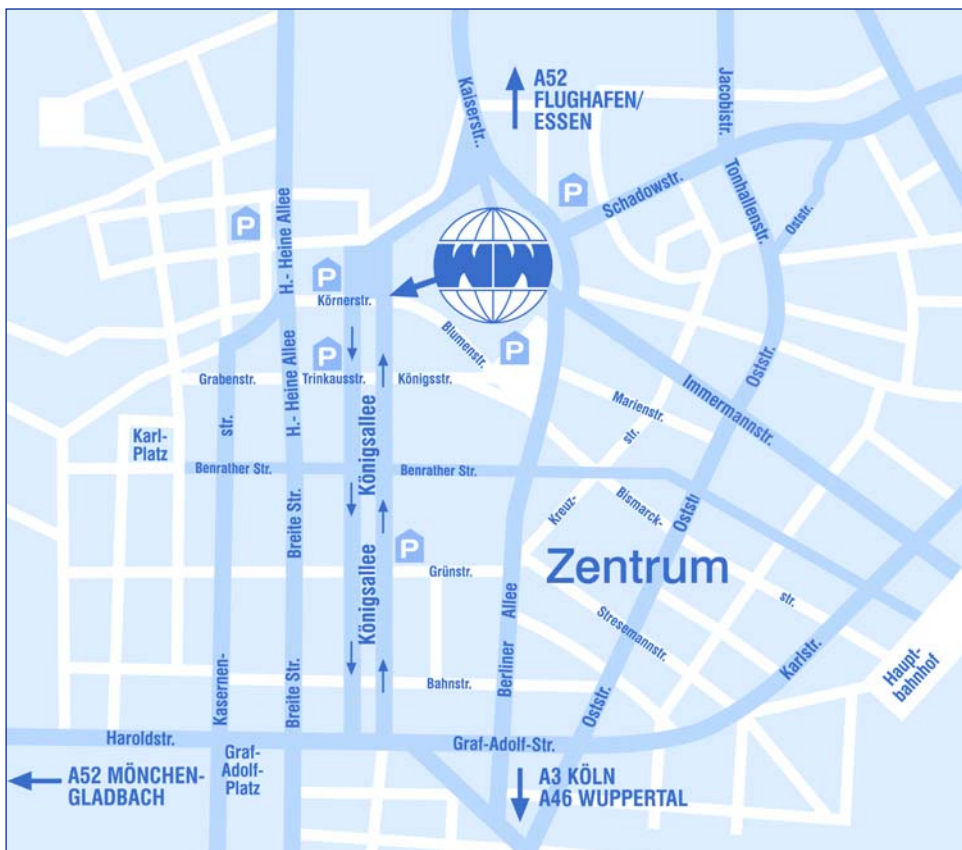
Besprechungsraum

Tagungsraum



Konferenzräume





Öffentliche Verkehrsmittel vom Hauptbahnhof aus...

Vom Hauptbahnhof können Sie mit den U-Bahnlinien U70, U74, U75, U76, U78 und U79 in Richtung "Heinrich-Heine-Allee" bis zur gleichnamigen Haltestelle (3. Station ab Hbf) fahren. Nehmen Sie den Ausgang "Königsallee" und gehen Sie die Theodor-Körner-Straße am Kaufhof vorbei in Richtung "Kö". Sie laufen so direkt auf das Hohenzollernhaus, Königsallee 14 zu.

Öffentliche Verkehrsmittel vom Flughafen aus...

Kommen Sie vom Flughafen, so können Sie mit den S-Bahnlinien S7 oder S21 bis Düsseldorf Hauptbahnhof fahren. Ab Hauptbahnhof können Sie mit den U-Bahnlinien U70, U74, U75, U76, U78 und U79 in Richtung "Heinrich-Heine-Allee" bis zur gleichnamigen Haltestelle (3. Station ab Hbf) fahren. Nehmen Sie den Ausgang "Königsallee" und gehen Sie die Theodor-Körner-Straße am Kaufhof vorbei in Richtung "Kö". Sie laufen so direkt auf das Hohenzollernhaus, Königsallee 14 zu.

